

すべてのお客様に『安心と満足を』

今、金山印刷が取り組んでいること、ご提案できることをお客様へお伝えするインフォメーションです。

## 探検！ 印刷会社のお仕事

### 第1回 製版

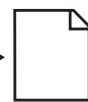
kanayama通信創刊から1年が経ちました。いつも目を通していただき、またご意見やご感想をお寄せいただき、本当にありがとうございます！  
2年目第1号となる今号からは新しい企画がスタート。  
意外と？知られていない、印刷会社の各部門の業務を紹介していきます。  
初回は「製版」。さて、どんなお仕事が見られるでしょうか？

製版のお仕事 ①色校正や簡易校正など見本刷りの出力

#### まとめ

- ②校了までの修正作業
- ③工場への校了データの送信

## ① 入稿データを 印刷に適したデータに変換



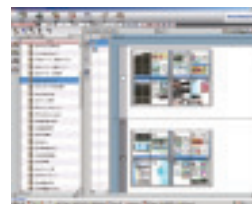
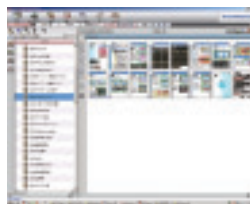
Mac、  
Windows入稿は  
どちらでも  
OK



#### 入稿データ、こんなことをチェックしてます

- ・カラーモードがCMYKになっているか？
- ・画像の色調や解像度が適正か？
- ・文字化けしていないか？
- ・仕上り・中央・折リトンボが正しく配置されているか？

## 面付け



製本時の折り方によって決まった法則通りにページを並べていきます。

## 見本刷り出力

主に  
3つの方法が  
あります

#### 簡易校正 (インクジェット出力)

専用の出力紙、インクジェットプリンターを使用します。  
最も低コストで短納期。

#### 本紙校正 (平台校正)

実際に印刷するのと同じ紙を使用し、専用の校正機で見本刷りを行います。

#### 本機校正

実際に使用する印刷機を使い、本番とまったく同じ条件で見本刷りを行います。

## ②

### 修正

お客様からの依頼により、修正を行います。

## デジタル検版

初校と照らし合わせて、間違いなく修正できているか確認します。

初校

2012年に始まる  
この口座は……

2013年に始まった  
この講座は……

再校

2013年に始まった  
この講座は……

初校と異なる箇所が  
赤枠で囲まれます。

## ③

### 大貼り



印刷機ごとに決まった台紙の上にデータを配置していきます。印刷物の絵柄やサイズ、部数などで使う印刷機や配置の方法が変わってきます。

## データ送信

千葉工場へデータ送信。  
FTPで高速通信が可能です。

お疲れ様でした！



# WEBアクセスログから訪問企業が分かる!

## 「どこどこJP」サービスについて

サイト運営のコンサルティングも  
弊社にお任せください!

皆様、サイトのアクセス解析をしていらっしゃいますか?

サイトには目的があり、目的を達成するためには、来訪者の解析を行って地道に対策を施していく必要があります。弊社では、無料の解析ツール Google Analyticsと組み合わせて利用することにより、御社のサイトに訪れる企業を知ることができるサービスをご提供しています。これを用いれば、見込み客に効率的にアプローチでき、商品の販売やサービスのご提供(目的達成)の一助になるかもしれません。是非ご検討ください。月額費用は10,500円(税込)から!

## kanayama WEB:制作実績のご案内

### フランスワイン専門店 ラ・ヴィネ様よりフランス大紀行をご紹介します!

弊社では、CMSサイトのデザイン及びコンテンツ制作のお手伝いをさせていただいております。

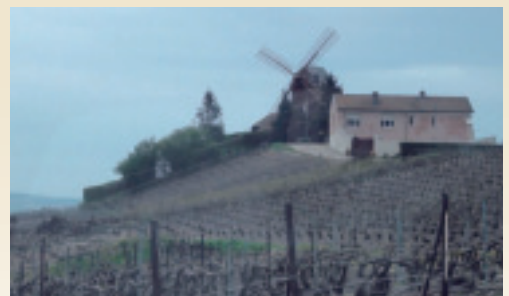
シャンパーニュのグラン・クリュのひとつ、マイイ・シャンパーニュ。モンターニュ・ド・ランスの北側にある特級のひとつで、ヴェルズネイの西に位置しています。この村では生産の大半は共同組合であるMilly Grand Cru が務めており、独自でシャンパーニュを生産し、販売も行うエルネスト・レミーは日本はおろか、フランスでも稀有な存在です。

写真はヴェルズネイからマイイに向かう道、振り返って見える風車です。

エルネスト・レミーはスイス人オーナーが所有し、本拠地マイイ・シャンパーニュ、そしてヴェルズネイ、ヴェルジーの特級にのみ、畑を所有しています。生産の30%はシャルドネの畑も所有していますが、何と言ってもこの蔵の面白いのは、マイイ・シャンパーニュのピノ・ノワールから出来るシャンパーニュだけをレコルトタンとして生産し、他の葡萄はネゴシアンに販売してしまうというのです。ゆえに、エルネスト・レミー=マイイ・シャンパーニュ100%(ノン・ヴィンテージからミレジメ、ドゥミ・セックに至るまで、全てがマイイ・シャンパーニュのブランド・ノワール!)という、レコルトタン好きな方の心をグッと掴む品揃えな訳です!

フランス大紀行の続きはWEBで!

→<http://www.lavinee.jp/shop/c/c1A1077/>



住 所 〒150-0013 東京都渋谷区恵比寿4-20-7  
電 話 03-5424-2581  
メー ル cave@lavinee.jp  
営業時間 a.m.11:00~p.m.7:30  
定 休 日 月曜不定休  
URL:<http://www.lavinee.jp/>

COMPANY  
PROFILE

今回のテーマ

## 「今、おすすめの映画」



な人たち  
kanayama na hitotachi

金山印刷の個性派が、  
今、みるべき映画をおすすめします!

### リバーランズ・スルー・イット

でくる景色が素晴らしい!  
癒されます!(鈴木)

### ショーシャンクの空に

内容は、おおよっぱにしか覚えていないが、もう一度見たいと思う(武藤)

### ゆるる

8ミリをみて、昔の記憶を思いだし、駆けてゆく姿には涙が出ます(滝口)

### もののけの島のナキ

泣いた赤鬼の現代バージョン。家族でほんわりと鑑賞(菊池)

### キックアス

少し変わったヒーロー物です。ブラックユーモアが好きな方は是非(中畑)

### 麒麟の翼

日本橋の麒麟像に込められた意味や、父の息子への思いに只々涙(宮島)

### シュタインズ・ゲート 負荷領域のデジャヴ

「助手がかわいすぎて生きるのがつらい」と言わざるをえない(大橋)

次回は9月発行予定です。ご期待ください!